

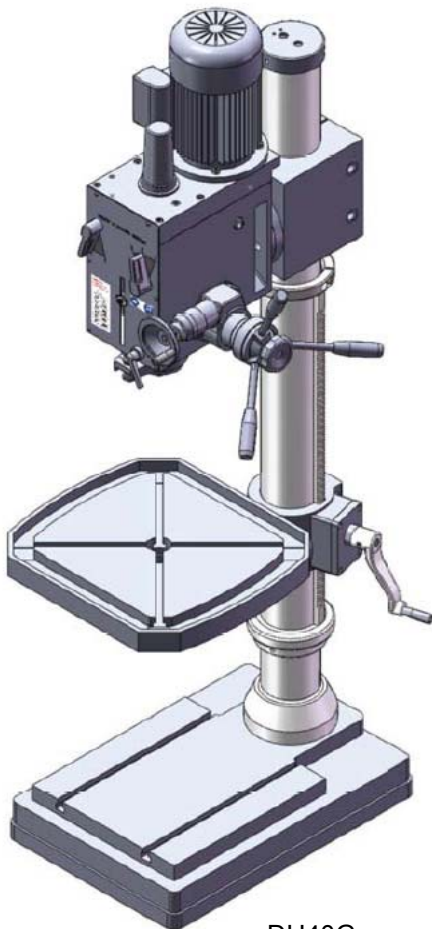
Ersatzteile Spare parts

Getriebebohrmaschine

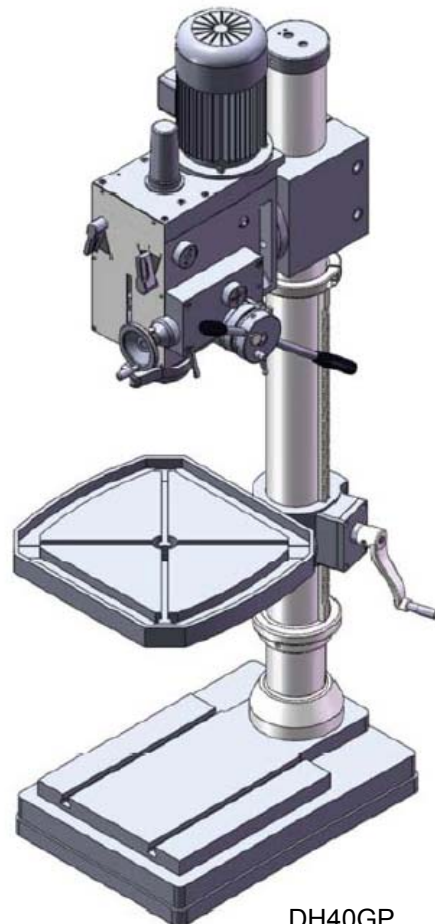
Geared drill

OPTIdrill[®]
DH 40G 3034355

OPTIdrill[®]
DH 40GP 3034360



DH40G



DH40GP

1 Ersatzteile - Spare parts

1.1 Ersatzteilbestellung - Ordering spare parts

Bitte geben Sie folgendes an - Please indicate the following :

- Seriennummer - Serial No.
- Maschinenbezeichnung - Machines name
- Herstellungsdatum - Date of manufacture
- Artikelnummer - Article no.

Die Artikelnummer befindet sich in der Ersatzteilliste. The article no. is located in the spare parts list. Die Seriennummer befindet sich am Typschild. The serial no. is on the rating plate.

1.2 Wichtiger Hinweis - Important note

INFORMATION

Um Ihnen eine erfolgreiche Ersatzteilversorgung zu ermöglichen, ist es zwingend erforderlich die Seriennummer Ihrer Bohrmaschine DH40G oder DH40GP zu erhalten. Ihre Bohrmaschine kann sich erheblich in diversen Teilen und deren Kompatibilität unterscheiden. Bitte haben Sie Verständnis dafür, dass ansonsten eine erfolgreiche Ersatzteilversorgung für Ihre Bohrmaschine nicht möglich ist.

In order to enable a successful spare parts supply, it is absolutely necessary to obtain the serial number of your drilling machine DH40G or DH40GP. Your drilling machine can differ considerably in various parts and their compatibility. Please understand that otherwise a successful spare parts supply for your drilling machine is not possible.



1.3 Hotline Ersatzteile - Spare parts Hotline



+49 (0) 951-96555 -118

ersatzteile@stuermer-maschinen.de



Service Hotline



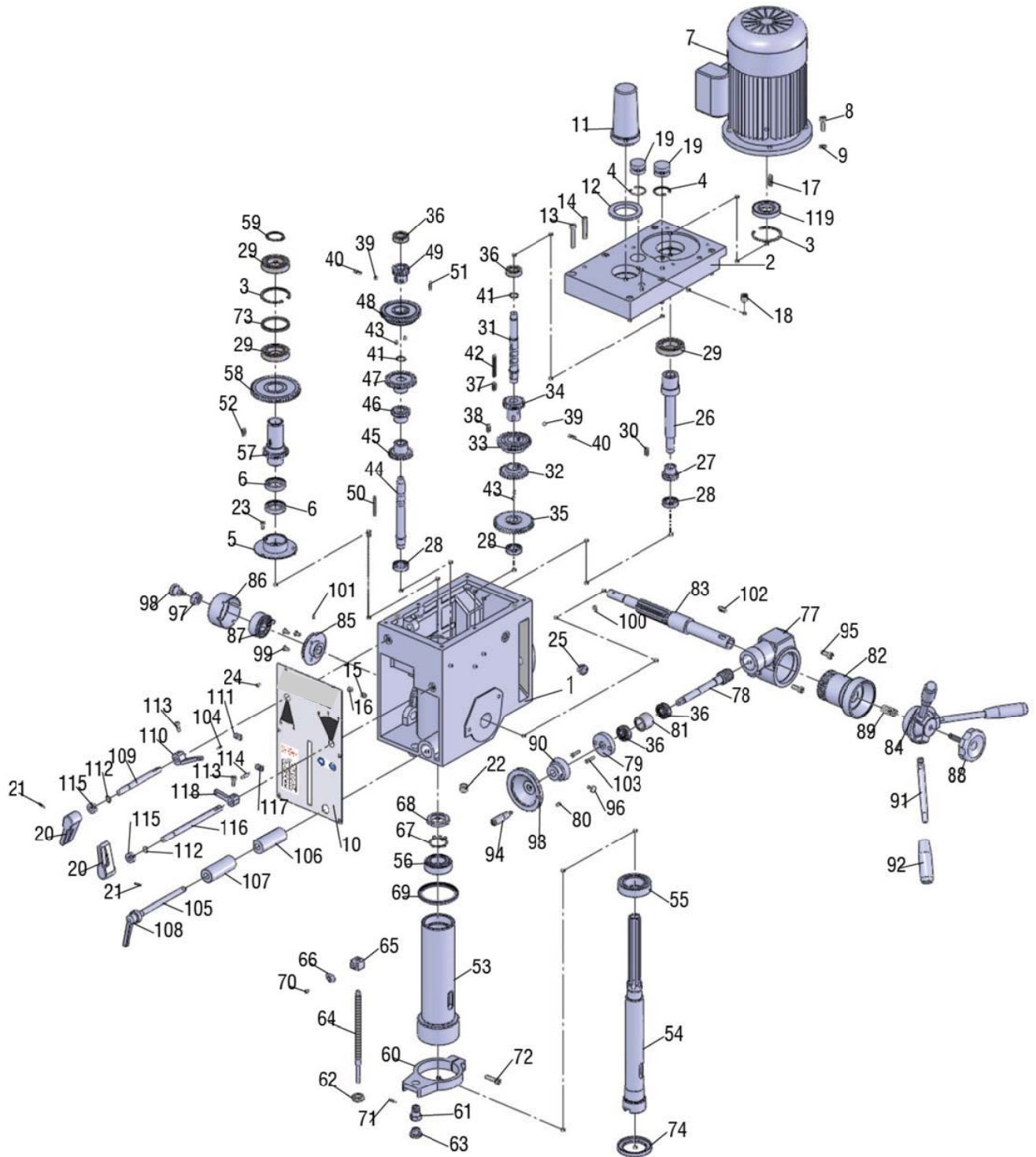
+49 (0) 951-96555 -100

service@stuermer-maschinen.de



1.4 Ersatzteile - Spare parts - DH40G

A Bohrkopf - Drilling head



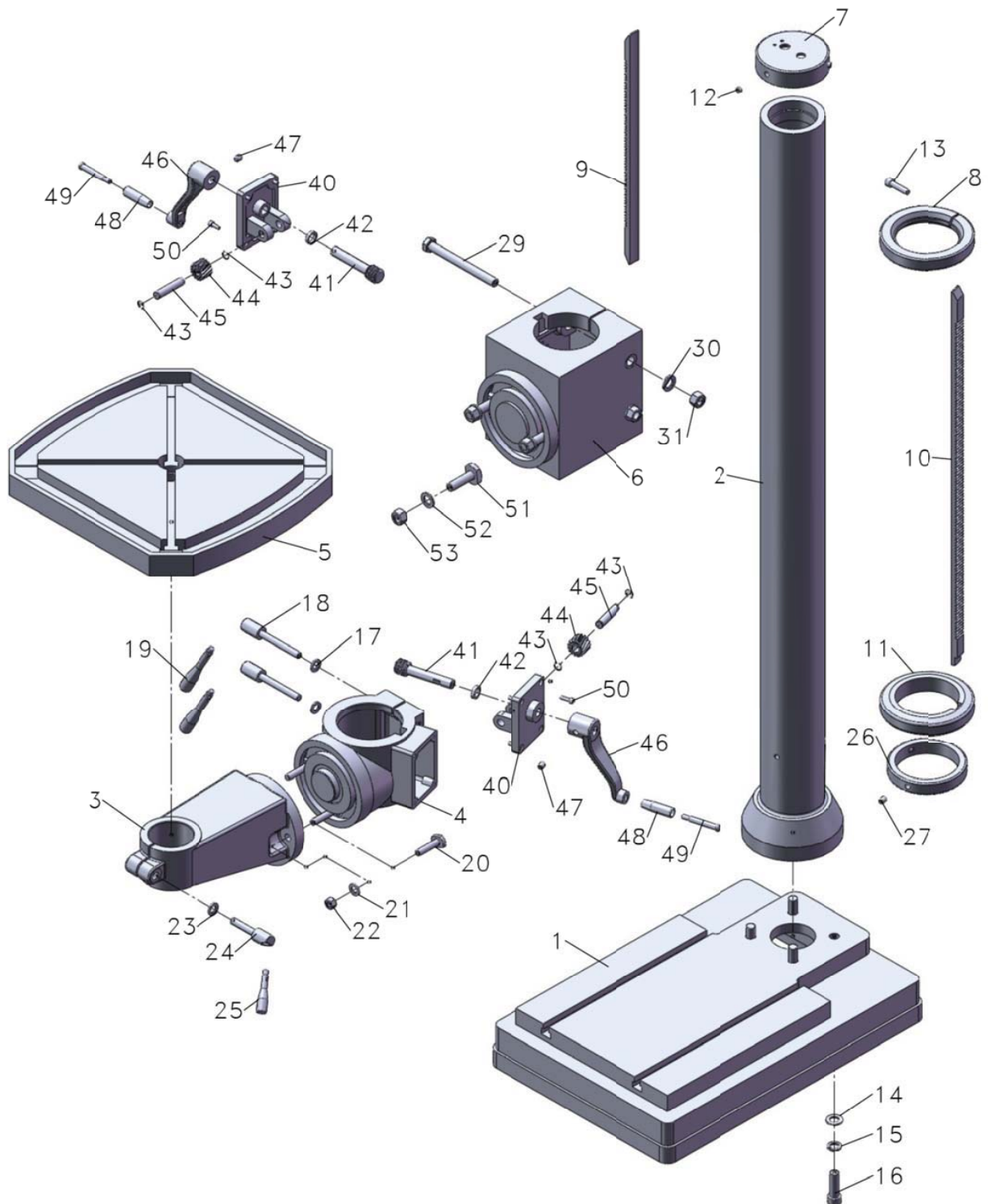
Ersatzteile D40G Bohrkopf - Spare parts D40G drill head					
1	Kopfgehäuse	Head body	1	20010B	030343550101
2	Kopfabdeckung	Head body cover	1	20011B	030343550102
3	Sicherungsring innen	Int retaining ring	2	Ø 62	042SR62I
4	Sicherungsring innen	Int retaining ring	2	Ø 35	042SR35I
5	Basisdurchführung	Airtight base	1	20018B	030343550105
6	Durchführungsring	Airtight ring	2	45 x 35X10	030343550106
7	Motor	Motor	1	1.5KW	030343550107
8	Schraube	Screw	1	M8 x 25	
9	Unterlegscheibe	Washer	1	8	
10	Platte	Plate	1	20201	030343550110
11	Abdeckung Anzugsstange	Arbor bolt cover	1	20304-1B	030343550111
12	Scheibe Abdeckung Anzugsstange	Arbor bolt cover base	1	20304-2B	030343550112
13	Schraube	Screw	6	M8 x 45	
14	Stift	Pin	2	8 x 40	
15	Schraube	Screw	1	M10 x 10	
16	Schraube	Screw	1	M10 x 8	
17	Passfeder	Key	1	6 x 28	042P6628
18	Schraube	Bolt	1	ZG 3/8"	
19	Kappe	Cap	2	20020B	030343550119
20	Geschwindigkeitshebel	Speed lever	2	20307B	030343550120
21	Stift	Pin	2	3 x 18	
22	Ölverschluss	Oil plug	1	ZG 3/8"	030343550122
23	Schraube	Screw	3	M5 x 10	
24	Schraube	Screw	6	M4 x 8	
25	Öl Zeiger	Oil pointer	1	M8 x 1.5	030343550125
26	Welle	Shaft	1	20105B	030343550126
27	Zahnrad Z14	Gear Z14	1	20105-1-B	030343550127
28	Lager	Bearing	3	6003 / P5	0406003
29	Lager	Bearing	3	6007 / P5	0406007
30	Passfeder	Key	1	5 x 25	
31	Welle	Shaft	1	20106B	030343550131
32	Zahnrad Z29	Gear Z29	1	20108-B	030343550132
33	Zahnrad Z35	Gear Z35	1	20110-1-B	030343550133
34	Zahnrad Z21	Gear Z21	1	20111-B	030343550134
35	Zahnrad Z41	Gear Z41	1	20106-1-B	030343550135
36	Lager	Bearing	4	6202 / P5	0406202
37	Passfeder	Key	1	6 x 14	042P6614
38	Passfeder	Key	1	6 x 28	042P6628
39	Kugel	Ball	2	Ø 8	042KU79
40	Feder	Spring	2		
41	Sicherungsring außen	Ext retaining ring	2	Ø 18	042SR18W
42	Passfeder	Key	1	5 x 50	042P5550
43	Schraube	Screw	4	M6 x 12	
44	Welle	Shaft	1	20107B	030343550144
45	Zahnrad Z25	Gear Z25	1	20109-B	030343550145
46	Zahnrad Z18	Gear Z18	1	20110-2-B	030343550146
47	Zahnrad Z32	Gear Z32	1	20112-B	030343550147
48	Zahnrad Z43	Gear Z43	1	20113-B	030343550148
49	Zahnrad Z16	Gear Z16	1	20115-B	030343550149
50	Passfeder	Key	1	5 x 50	042P5550
51	Passfeder	Key	1	6 x 18	042P6618
52	Passfeder	Key	1	6 x 18	042P6618
53	Pinole	Spindle sleeve	1	20019	030343550153
CPL	Pinole komplett	Sleeve complete	1		030343550153CPL
54	Spindel	Spindle	1	20104B	030343550154

55	Lager	Bearing	1	30207 / P5	04030207
56	Lager	Bearing	1	30206 / P5	04030206
57	Verzahnte Hülse Z25	Splined sleeve Z25	1	20114-B	030343550157
58	Zahnrad Z53	Gear Z53	1	20116-B	030343550158
59	Sicherungsring außen	Ext retaining ring	1	Ø 35	042Sr35W
60	Halter	Bracket	1	20012	030343550160
61	Buchse	Bushing	1	20128	030343550161
62	Mutter	Nut	1	20129	
63	Knopf	Knob	1	20130	030343550163
64	Messstab	Graduated rod	1	20131	030343550164
65	Feste Schraube	Fixed bolt	1	20021	030343550165
66	Skalenplatte	Scale board	1	20132	030343550166
67	Sicherungsscheibe	Lock washer	1	Ø 32	042SR32W
68	Sicherungsmutter	Lock nut	1	M30 x 1.5	
69	Gummischeibe	Rubber washer	1	20308	
70	Schraube	Screw	1	M4 x 8	
71	Splint	Split pin	1	3 x 18	
72	Schraube	Bolt	1	M8 x 30	
73	Trennring	Separating ring	1	20024B	030343550173
74	Lagerdeckel	Bearing cover	1	20133B	030343550174
75	Schraube (R8)	Screw (R8)	1	M5 x 6	
76	Stift (R8)	Pin (R8)	1	M5 x 4	
77	Schneckenradgehäuse	Worm wheel box	1	20015	030343550177
78	Schneckenwelle	Worm shaft	1	20119	030343550178
79	Abdeckung Schneckenrad	Worm cover	1	20302	030343550179
80	Schraube	Screw	1	M6 x 12	
81	Trennring	Separating ring	1	20120	030343550181
82	Schneckenrad	Worm wheel	1	20016	030343550182
83	verzahnte Welle	Pinion shaft	1	20117	030343550183
84	Griffkörper	Handle body	1	20013	030343550184
85	Federgehäuse	Spring base	1	20118	030343550185
86	Gehäuse	Housing	1	20123	030343550186
87	Rückholfeder	Return spring	1	20122	030343550187
88	Großer Griff	Big ripple handle	1	20303	030343550188
89	Druckfeder	Compression spring	1		030343550189
90	Skalenplatte	Graduated plate	1	20017	030343550190
91	Griffstange	Handle rod	1	20121B	030343550191
92	Kugelgriff	Handle ball	1	20301B	030343550192
93	Handrad	Handle wheel	1	20306B	030343550193
94	Griffstange	Handle rod	1	20305-B	030343550194
95	Schraube	Screw	2	M8 x 25	
96	Schraube	Screw	1	10107	
97	Unterlegscheibe	Washer	1	203063	
98	Schraube	Screw	1	203066	
99	Schraube	Screw	1	M6 x 12	
100	Schraube	Screw	3	M5 x 12	
101	Stift	Pin	1	3 x 12	
102	Passfeder	Key	1	8 x 20	042P8820
103	Schraube	Screw	2	M5 x 20	
104	Stift	Pin	1	3 x 15	
105	Feste Schraube	Fixed bolt	1	20124B	
106	Klemmhülse	Clamping Sleeve	1	20203B	0303435501106
107	Klemmhülse	Clamping Sleeve	1	20202B	0303435501107
108	Stellgriff	Adjust handle	1		0303435501108
109	Hebelwelle	Lever shaft	1	20125B	0303435501109
110	Hebel	Lever	1	20022-1B	0303435501110
111	Hebelhalterung	Lever bracket	1	20204-2B	0303435501111

DH40G_parts.fm

112	Sicherungsring außen	Ext retaining ring	2	12	042SR12W
113	Schraube	Screw	2	M6 x 16	
114	Hebelstange	Lever rod	1	20204-3B	0303435501114
115	Öldichtung	Oil seal	2	12 x 22 x 8	
116	Lange Hebelwelle	Long lever shaft	1	20126B	0303435501116
117	Hebelhalterung	Lever bracket	1	20204-1B	0303435501117
118	Hebel	Lever	1	20022-2B	0303435501118
119	Öldichtung	Oil seal	1	35 x 62 x 10	041356210

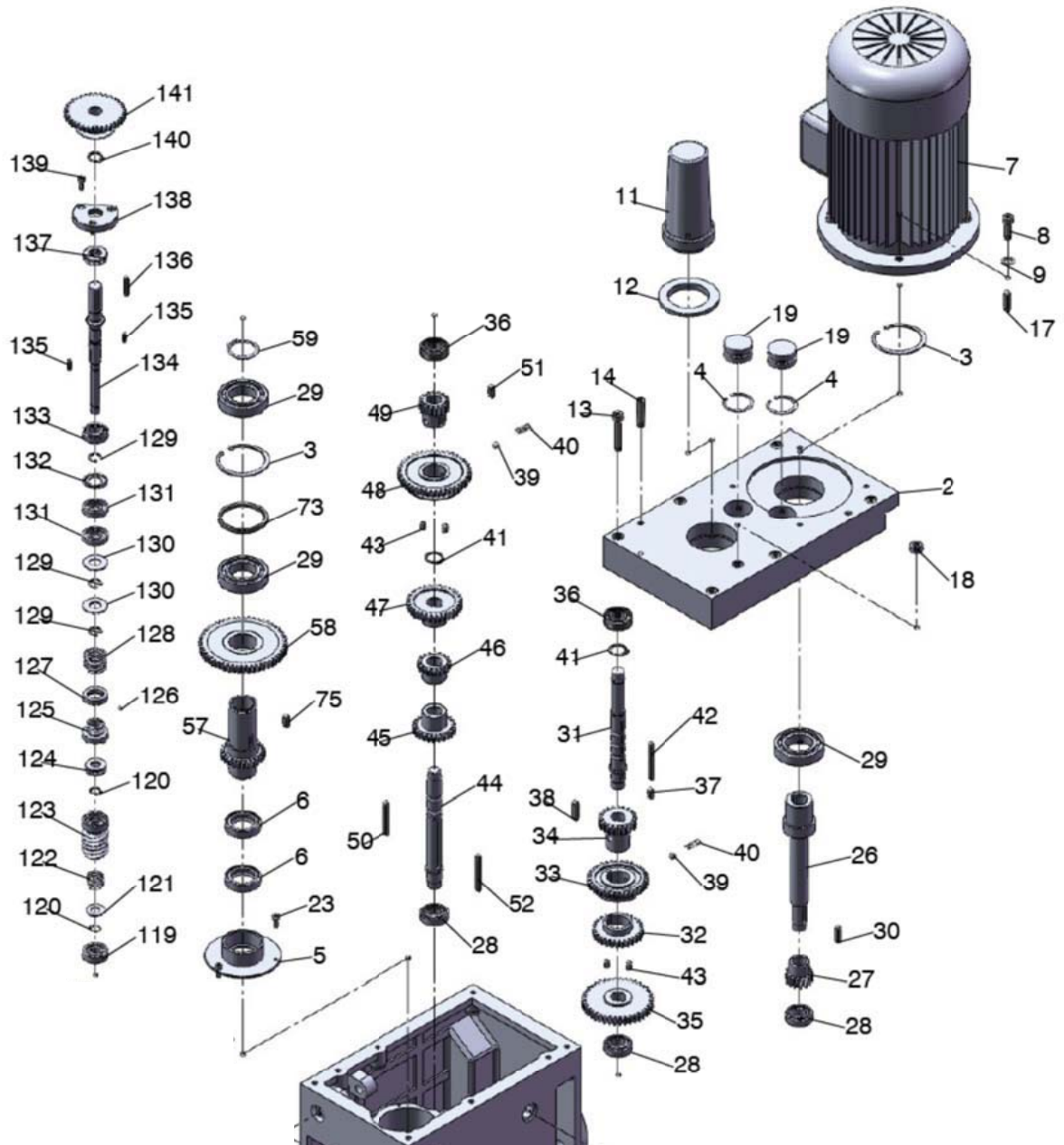
B Bohrtisch - Drilling table



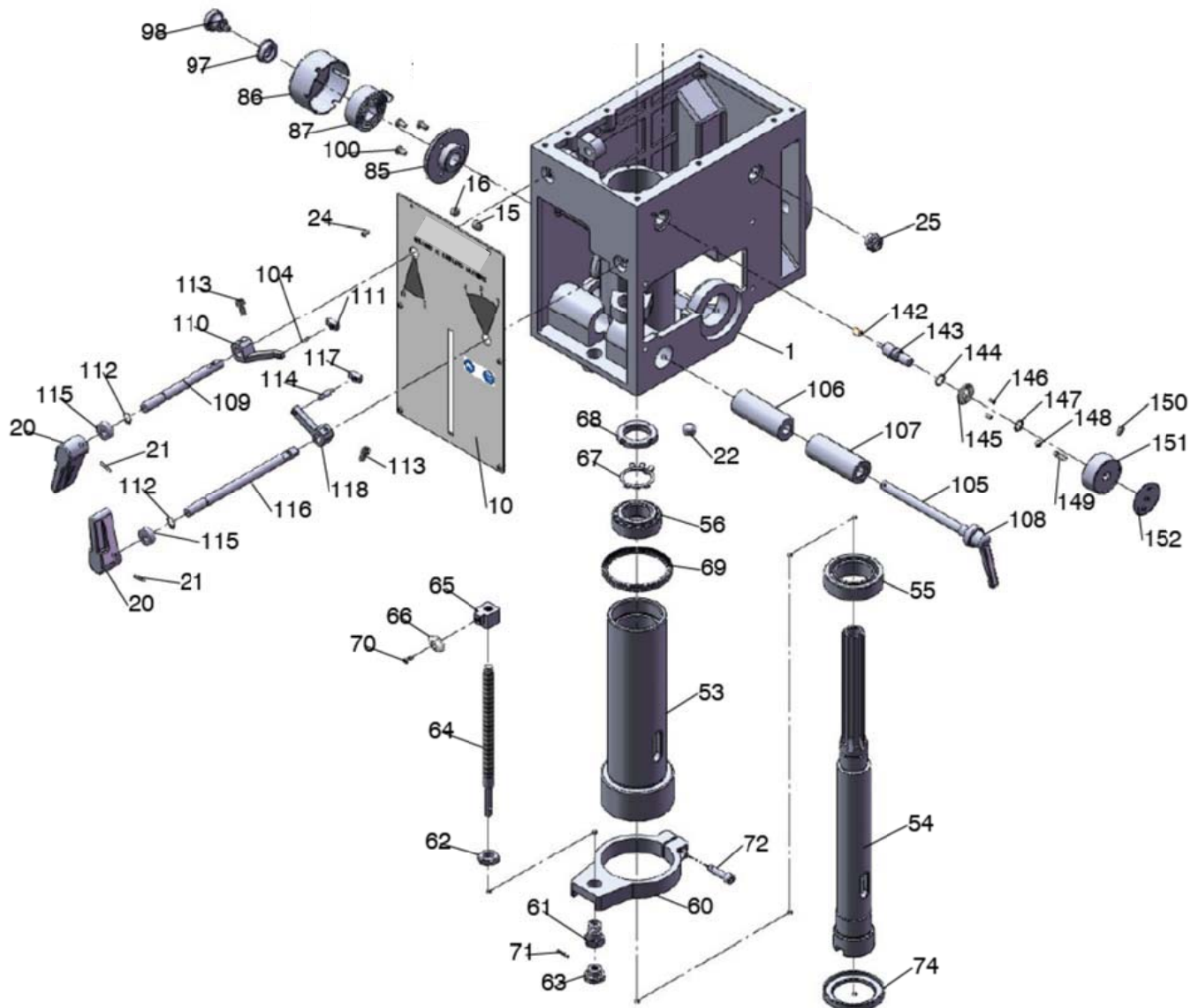
Ersatzteile D40G Bohrtisch - Spare parts D40G drill table					
1	Fuß	Base	1	10002/40H	030343550201
2	Säule	Column	1	10001/40H	030343550202
3	Halterung	Bracket	1	10003F-02/40H	030343550203
4	Hubtisch	Lifting table	1	1000F-01/40H	030343550204
5	Arbeitstisch	Work table	1	10004F/40H	030343550205
6	Halter Bohrtischträger	Holder Drilling table	1	10016/40H	030343550206
7	Säulendeckel	Column lid	1	10014/40	030343550207
8	Säulenring	Column Ring	1	10012/40H	030343550208
9	obere Zahnstange	Up rack	1	10014/40H	030343550209
10	untere Zahnstange	Low rack	1	10015/40H	030343550210
11	Säulenring	Column Ring	1	10013/40H	030343550211
12	Schraube	Screw	1	M10 x 8	
13	Einstellschraube	Adjust screw	1	M10 x 40	
14	Unterlegscheibe	Washer	4	16	
15	Unterlegscheibe	Washer	4	16	
16	Schraube	Bolt	4	M16 x 50	
17	Unterlegscheibe	Washer	2	12	
18	Einstellbolzen	Adjust bolt	2	10022P/40H	
19	Griff	Handle	2	10023/40H	030343550219
20	T-Nuten Schraube M12 x 45	T bolt M12 x 45	3	10017F/40H	
21	Unterlegscheibe	Washer	3	12	
22	Mutter	Nut	3	M12	
23	Unterlegscheibe	Washer	1	12	
24	Einstellbolzen	Adjust bolt	1	10034P/40H	030343550224
25	Griff	Handle	1	10035P/40H	030343550225
26	Säulenring	Column Ring	1	10013/40H	030343550226
27	Schraube	Screw	3	M10 x 16	
29	Schraube	Bolt	2	M16 x 190	
31	Mutter	Nut	2	M16	
40	Halterung	Bracket	2	3/5/1930	030343550240
41	Schneckenwelle	Worm shaft	2	10/5/1930	030343550241
42	Unterlegscheibe	Washer	2	05-41/30	
43	Sicherungsring	Retaining ring	4	14	042SR14W
44	Stirnradgetriebe	Helical gear	2	05-32/30	030343550244
45	kleine Welle	Small shaft	2	11/5/1930	030343550245
46	Handkurbel	Rock handle	2	10018/40	030343550246
47	Schraube	Screw	2	M10 x 12	
48	Drehgriff	Turn handle	2		030343550248
49	Griffschraube	Handlescrew	2		030343550249
50	Schraube	Screw	8	M6 x 20	
51	T-Schraube	T bolt	3	M14 x 55	
52	Unterlegscheibe	Washer	3	14	
53	Mutter	Nut	3	M14	

1.5 Ersatzteile - Spare parts - DH40GP

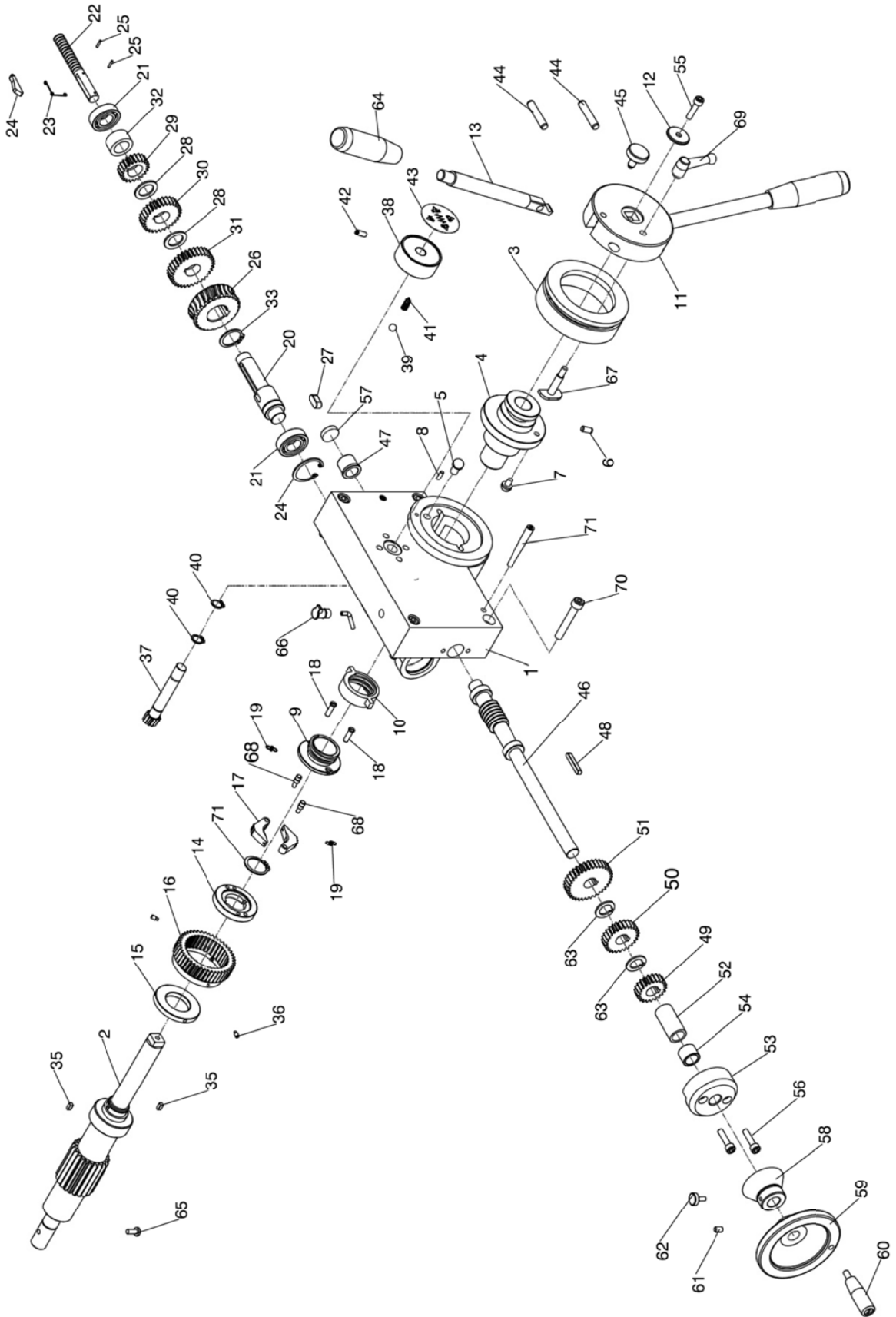
A Bohrkopf 1 von 2 - Drilling head 1 of 2



B Bohrkopf 2 von 2 - Drilling head 2 of 2



C Pinolenvorschub - Spindle sleeve feed

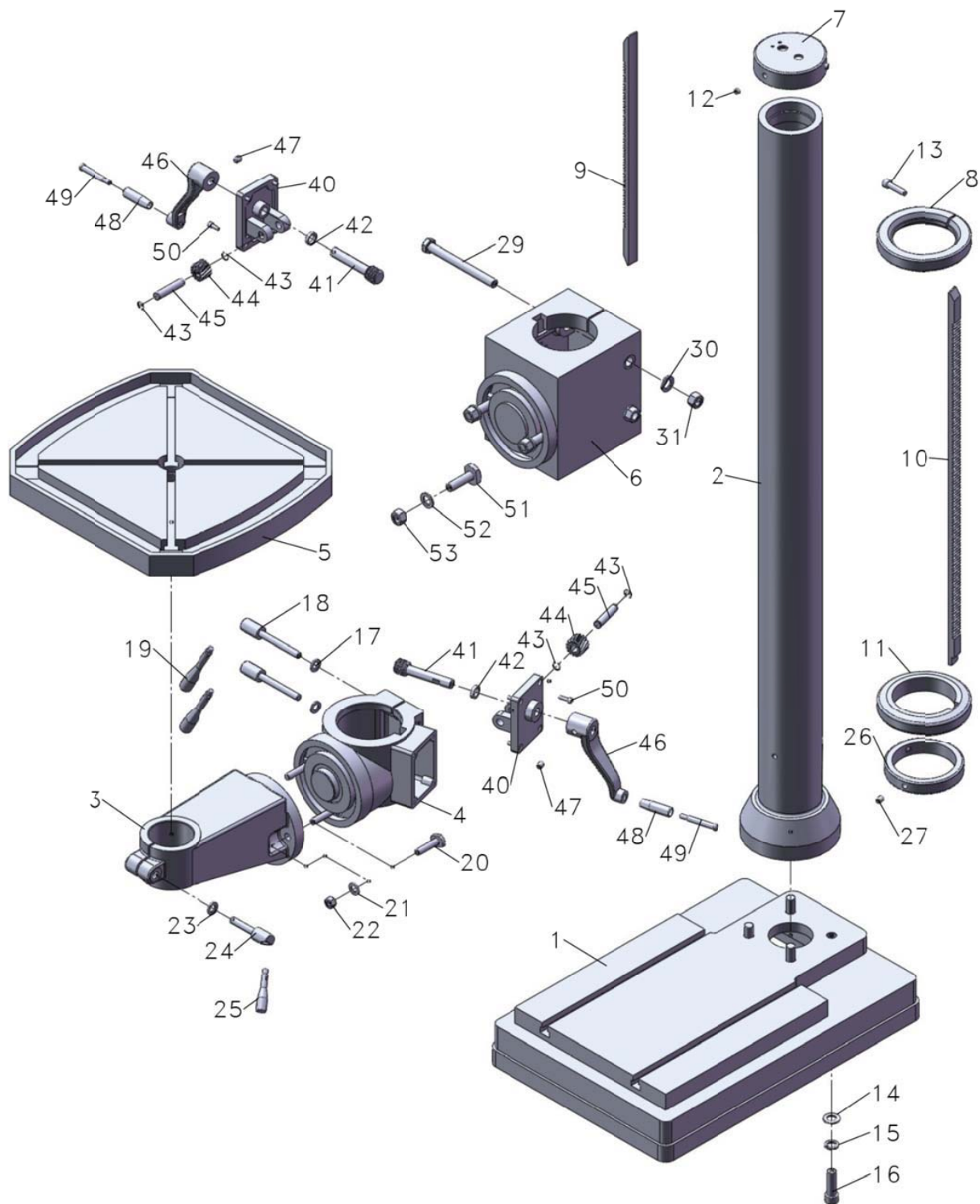


DH40GP_parts.fm

Teieliste D40GP Pinolenvorschub - D40GP spindle sleeve feed parts list				
1	Vorschubkasten	Feed box	1	20102 030343600201
2	verzahnte Welle	Pinion shaft	1	20234 030343600202
3	Spindelhub-Zifferblatt	Spindle stroke dial	1	20243 030343600203
4	Kupplungsbuchsen-set	Clutch bushing set	1	20242 030343600204
5	Sicherungsstift	Backing pin	1	20241
6	Stift	Pin	1	6 x 12
7	Kugelpopfstift	Ball head pin	1	20247
8	Stift	Pin	2	4 x 10
9	Quadratische Gewindeeinheit	Square thread set	1	20239 030343600209
10	Vierkantgewindemutter	Square thread nut	1	20240 030343600210
11	Griffkörper	Handle body	1	20244 030343600211
12	Unterlegscheibe	Washer	1	20245
13	Griff	Handle	2	20203 030343600213
14	Basiskupplungssatz	Clutch key base set	1	20237 030343600214
15	Buchse	Bush	1	20236-2 030343600215
16	Schneckenrad	Worm gear	1	20236-1 030343600216
17	Kupplungsschraubensatz	Clutch screw set	2	20231 030343600217
18	Schraube	Screw	2	20235
19	Feder	Spring	2	20232 030343600219
20	II Welle	II shaft	1	20223 030343600220
21	Lager	Bearing	2	6003 0406003
22	Schalthebelsatz	Change gear lever set	1	20215 030343600222
23	Feder	Spring	1	20220
24	Zugschlüssel	Pull key	1	20222 030343600224
25	Stift	Pin	2	2 x 10
26	Schneckenrad	Worm gear	1	20304 030343600226
27	Passfeder	Key	1	8 x 16 042P8820
28	Buchse	Bushing	4	20217 030343600228
29	Zahnrad	Gear	1	20218 030343600229
30	Zahnrad	Gear	1	20219 030343600230
31	Zahnrad	Gear	1	20221 030343600231
32	Haltebuchse	Bushing bracket	1	20216 030343600232
33	Sicherungsring	Retainer ring	2	35 042SR35W
34	Sicherungsring	Retainer ring	1	35 042SR35W
35	Passfeder	Key	2	4 x 8 042P4410
36	Schraube	Screw	3	M4 x 12
37	Zahnrad	Gear	1	20202 030343600237
38	Geschwindigkeitshebel	Speed lever	1	20201 030343600238
39	Stahlkugel	Steel ball	1	8 042KU79
40	Sicherungsring	Retainer ring	2	12 042SR12W
41	Feder	Spring	1	
42	Schraube	Screw	1	M6 x 20
43	Platte	Plate	1	20303 030343600243
44	Stift	Pin	2	20206
45	Begrenzungsschraube	Limited screw	1	20204
46	Schneckenwelle	Worm shaft	1	20233 030343600246
47	Buchse	Bush	1	20306 030343600247
48	Passfeder	Key	1	
49	Zahnrad	Gear	1	20228 030343600249
50	Zahnrad	Gear	1	20229 030343600250
51	Zahnrad	Gear	1	20230 030343600251
52	Buchse	Bush	1	20106 030343600252
53	Abdeckung Schneckenrad	Worm cover	1	20227 030343600253
54	Buchse	Bush	1	20305 030343600254

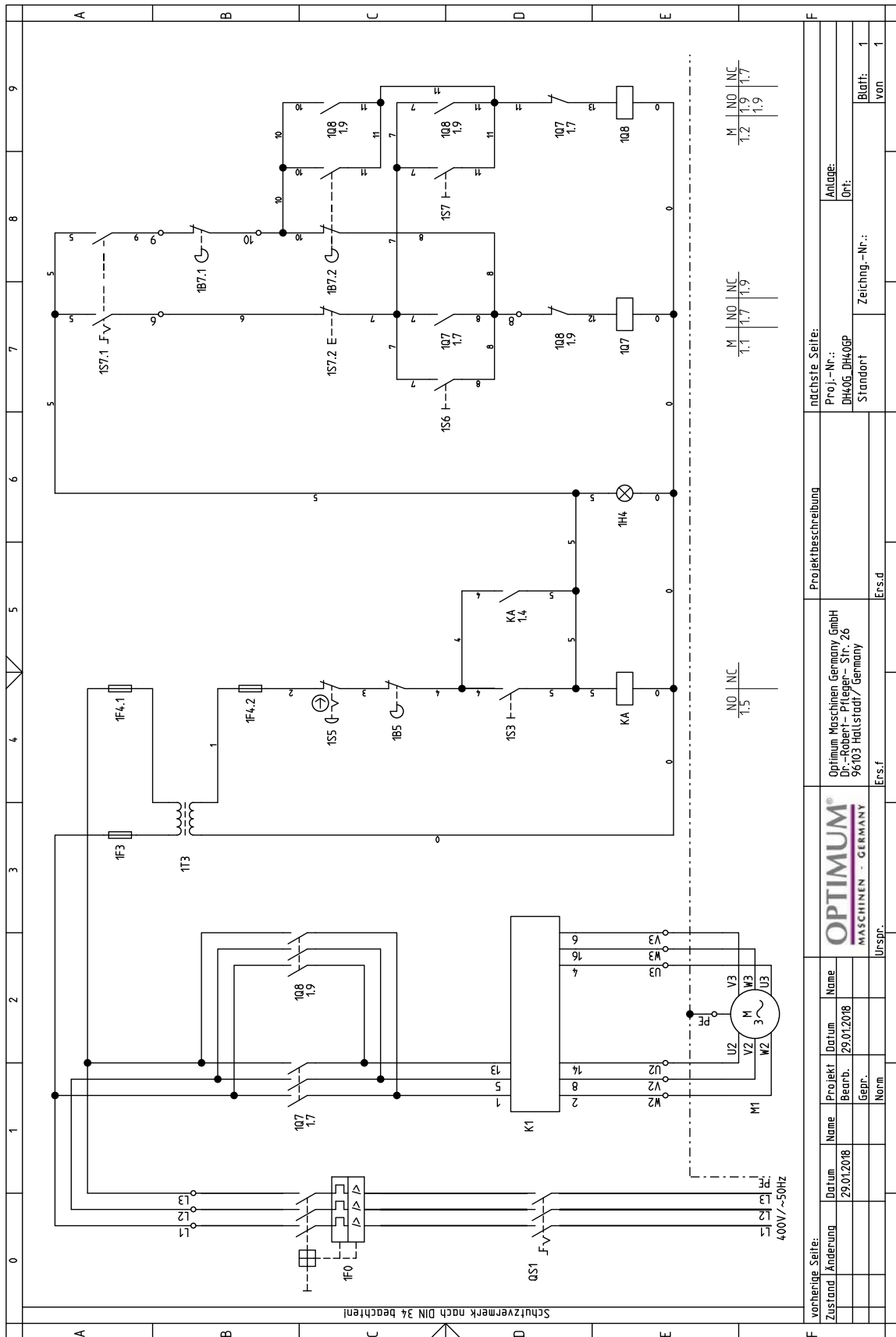
55	Schraube	Screw	2	M6 x 12	
56	Schraube	Screw	2	M6 x 25	
57	Platte	Plate	1	20107	030343600257
58	Skalenring Feinvorschub	Mirco feed dial	1	20226	030343600258
59	Handrad	Hand wheel	1	20105	030343600259
60	Griff	Hand	1		030343600260
61	Schraube	Screw	1	M5 x 8	
62	Sicherungsschraube	Locked screw	1	M5 x 12	
63	Buchse	Bushing	1	20307	030343600263
64	Knopf	Knob	2	20301	030343600264
65	Schraube	Screw	1	M5 x 12	
66	Öler	Oil cup	1		
67	Schraube	Screw	1	20246	
68	Stift	Pin	2	20308	
69	Klemmgriff	Locked handle	1		030343600269
70	Schraube	Screw	4	M8 x 50	
71	Kegelstift	Taper pin	2	6 x 60	

D Bohrtisch - Drilling table



1.6 Schaltplan - Wiring diagram








wiring-diagram_DH40G_DH40GP_fm



Ersatzteilliste elektrische Komponente - Parts list electrical components

Pos.	Bezeichnung	Designation	Menge	Grösse	Artikelnummer
			Qty.	Size	Item no.
QS1	Hauptschalter	Main switch	1	LW26-20GS	03034355QS1
1F0	Schutzschalter	Circuit breaker	1	NS2-25	030343551F0
M1	Motor	Motor	1	1.1/1.5 kW, 400V ~50Hz	03034355M1
K1	Drehrichtungsschalter	Rotational direction switch	1	LW28-20-4	03034355K1
1T3	Transformator	Transformer	1	JBK5-63VA	030343551T3
1F3	Sicherung	Fuse	1	2A	030343551F3
1F4.2	Sicherung	Fuse	1	2A	030343551F42
1F4.1	Sicherung	Fuse	1	2A	030343551F41
1S5	Not-Halt-Schalter	Emergency stop switch	1	LA125H-BE102C	030343551S5
KA	Steuerrelais	Control relais	1	HH52P-L	03034355KA
1B5	Schalter Bohrfutterschutz	Drill chuck protection switch	1	KW3-0Z	030343551B5
1S3	Taster Ein	Button On	1	LA125J-11D-206A	030343551S3
1H4	Lampe Betriebsleuchte	Lamp operating light	1	LA125J-11D-206A	030343551H4
1Q7	Motorschütz	Motor contactor	1	3TB4122-0X	030343551Q7
1S6	Taster Drehrichtung	Direction of rotation button	1	LA125H-BE101C	030343551S6
1S7.1	Schalter Betriebsart	Operation mode switch	1	ZH-A-EN61058	030343551S71
1S7.2	Taster Aus	Button Off	1	LA125H-BE102C	030343551S72
1S7	Taster Drehrichtung	Direction of rotation button	1	LA125H-BE101C	030343551S7
1B7.1	Endschalter oben	Limit switch top	1	KW3-0Z	030343551B71
1B7.2	Endschalter unten	Limit switch bottom	1	KW3-0Z	030343551B72
1Q8	Motorschütz	Motor contactor	1	3TB4122-0X	030343551Q8

oil-compare-list.fm

Schmierstoffe Lubricant Lubrifiant	Viskosität Viscosity Viscosité ISO VG DIN 51519 mm ² /s (cSt)	Kennzeichnung nach DIN 51502							
Getriebeöl Gear oil Huile de réducteur	VG 680	CLP 680	Aral Degol BG 680	BP Energol GR-XP 680	SPARTAN EP 680	Klüberoil GEM 1-680	Mobilgear 636	Shell Omala 680	Meropa 680
	VG 460	CLP 460	Aral Degol BG 460	BP Energol GR-XP 460	SPARTAN EP 460	Klüberoil GEM 1-460	Mobilgear 634	Shell Omala 460	Meropa 460
	VG 320	CLP 320	Aral Degol BG 320	BP Energol GR-XP 320	SPARTAN EP 320	Klüberoil GEM 1-320	Mobilgear 632	Shell Omala 320	Meropa 320
	VG 220	CLP 220	Aral Degol BG 220	BP Energol GR-XP 220	SPARTAN EP 220	Klüberoil GEM 1-220	Mobilgear 630	Shell Omala 220	Meropa 220
	VG 150	CLP 150	Aral Degol BG 150	BP Energol GR-XP 150	SPARTAN EP 150	Klüberoil GEM 1-150	Mobilgear 629	Shell Omala 150	Meropa 150
	VG 100	CLP 100	Aral Degol BG 100	BP Energol GR-XP 100	SPARTAN EP 100	Klüberoil GEM 1-100	Mobilgear 627	Shell Omala 100	Meropa 100
	VG 68	CLP 68	Aral Degol BG 68	BP Energol GR-XP 68	SPARTAN EP 68	Klüberoil GEM 1-68	Mobilgear 626	Shell Omala 68	Meropa 68
	VG 46	CLP 46	Aral Degol BG 46	BP Bartran 46	NUTO H 46 (HLP 46)	Klüberoil GEM 1-46	Mobil DTE 25	Shell Tellus S 46	Anubia EP 46
VG 32	CLP 32	Aral Degol BG 32	BP Bartran 32	NUTO H 32 (HLP 32)	Klübersynth GEM 4- 32 N	Mobil DTE 24	Shell Tellus S 32	Anubia EP 32	
Hydrauliköl Hydraulic oil Huile hydraulique	VG 32	CLP 32	Aral Vitam GF 32	BP Energol HLP HM 32	NUTO H 32 (HLP 32)	LAMORA HLP 32	Mobil Nuto HLP 32	Shell Tellus S2 M 32	Rando HD HLP 32
	VG 46	CLP 46	Aral Vitam GF 46	BP Energol HLP HM 46	NUTO H 46 (HLP 46)	LAMORA HLP 46	Mobil Nuto HLP 46	Shell Tellus S2 M 46	Rando HD HLP 46
Getriebefett Gear grease Graisse de réducteur		G 00 H-20	Aral FDP 00 (Na-verseift) Aralub MFL 00 (Li-verseift)	BP Energ grease PR-EP 00	FIBRAX EP 370 (Na-verseift)	MICRO-LUBE GB 00	Mobilux EP 004	Shell Alvania GL 00 (Li-verseift)	Marfak 00

Spezialfette, wasserabweisend Special greases, water resistant Graisses spéciales, déperlant			Aral Aralub	Energrease PR 9143		ALTEMP Q NB 50 Klüberpaste ME 31-52	Mobilux EP 0 Mobil Greaserex 47		
Wälzlagerfett Bearing grease Graisse de roulement		K 3 K-20 (Li-verseift)	Aralub HL 3	BP Energrease LS 3	BEACON 3	CENTOPLEX 3	Mobilux 3	Shell Alvania R 3 Alvania G 3	Multifak Premium 3
Öle für Gleitbahnen Oils for slideways Huiles pour glissières	VG 68	CGLP 68	Aral Deganit BWX 68	BP Maccurat D68	ESSO Febis K68	LAMORA D 68	Mobil Vactra Oil No.2	Shell Tonna S2 M 68	Way lubricant X 68
Öle für Hochfrequenzspindeln Oils for Built-in spindles Huiles pour broches à haute vitesse	VG 68		Deol BG 68	Emergol HLP-D68	Spartan EP 68		Drucköl KLP 68-C	Shell Omala 68	
Fett für Zentralschmierung (Fließfett) Grease for central lubrication Graisse pour lubrification centrale	NLGI Klasse 000 NLGI class 000		ARALUB BAB 000	Grease EP 000	Shell Gadus S4 V45AC	CENTOPLEX GLP 500	Mobilux EP 023		Multifak 264 EP 000
Fett für Hochfrequenzspindeln Grease for Built-in spindles Graisse pour broches à haute vitesse	<p>METAFLUX-Fett-Paste (Grease paste) Nr. 70-8508 METAFLUX-Moly-Spray Nr. 70-82 Techno Service GmbH ; Detmolder Strasse 515 ; D-33605 Bielefeld ; (++49) 0521- 924440 ; www.metaflux-ts.de</p>								
Kühlschmiermittel Cooling lubricants Lubrifiants de refroidissement	Schneidöl Aquacut C1, 10 L Gebinde, Artikel Nr. 3530030 EG Sicherheitsdatenblatt http://www.optimum-daten.de/data-sheets/Optimum-Aquacut_C1-EC-datasheet_3530030_DE.pdf		Aral Emusol	BP Sevora	Esso Kutwell		Mobilcut	Shell Adrana	Chevron Soluble Oil B